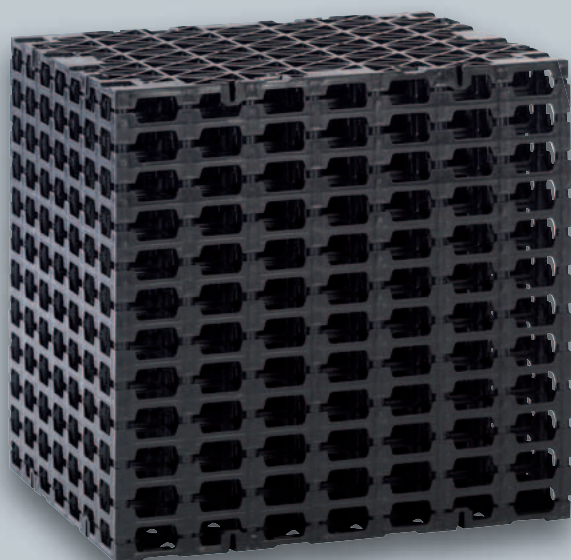




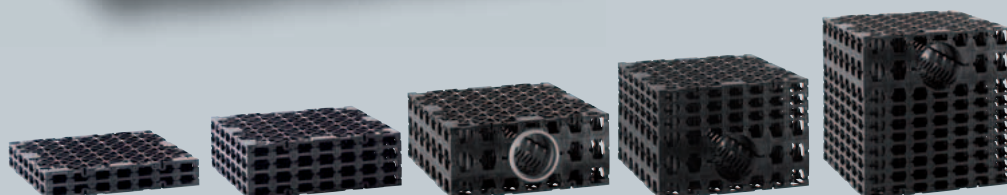
ENREGIS[®]
au service de l'eau

ENREGIS/X-Box[®]

Système d'infiltration modulable haute résistance,
à un rapport qualité-prix performant.



RAL-Zertifikat für X-Box[®] Bauhöhe 300 mm

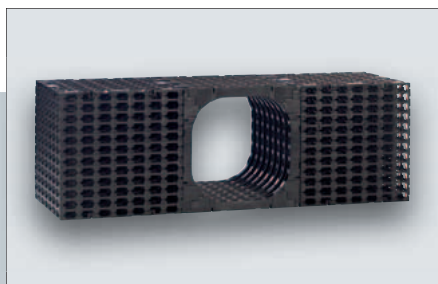


- › Très grande stabilité
- › Souplesse de mise en œuvre grâce à des hauteurs variables par paliers de 5 cm
- › Canal de visite/inspection DN 160 ou DN 500 mm optionnel
- › 100% compatible avec le system ENREGIS/Controlbox[®]

Water
Innovation
MADE
IN GERMANY[®]



www.enregis.fr



ENREGIS/X-Box® – Système d'infiltration en complémentarité de produits.

L'illustration montre une combinaison d'ENREGIS/X-Box® et ENREGIS/Controlbox®

Avec un rapport prix/performance inégalé le système **ENREGIS/X-Box** pose de nouvelles bases aux systèmes de rétention/infiltration. Utilisé seul ou associé à l'excellente gamme ENREGIS/Controlbox, il permet de créer d'innombrables variantes, au gré des besoins du client, en termes de taille, de géométrie et de fonctionnalités.

Uniques sur le marché de la gestion des eaux pluviales, les éléments d'**ENREGIS/X-Box** sont disponibles dans des hauteurs standard de 10, 20, 30, 40, 50, 60 et 70 cm, voir même,

sur demande, par palier de 5 cm. Ces diverses possibilités procurent un maximum de souplesse aux bureaux d'étude lors de la phase de conception. Une très haute résistance à la charge 165 colonnes pour le transfert du charge/m² permet une mise en œuvre des systèmes de rétention ou d'infiltration à la fois en grande profondeur ou avec de faibles hauteurs de recouvrement.

Un recouvrement optimisé conjugué à la minimisation du volume de fouille nécessaire, contribue à l'optimisation du système.





système visitable dans les trois dimensions, connexions possible sur chaque face du DN 100 jusqu'à DN 500.

Le système **ENREGIS/X-Box** est 100% compatible avec le système **ENREGIS/Controlbox** les deux pouvant être liés ou combinés. En combinaison avec le système **ENREGIS/Controlbox** et son canal d'inspection directe DN 500, il est adapté pour à l'utilisation des caméras dans des conduits à partir du DN 100. Les entrées, sorties et réseaux sont optimisés pour l'accessibilité par tout système d'inspection ou de curage. Il permet également un accès facile aux faces latérales et donc à la géomembrane ou au géotextile.

Des exigences de qualité

- Ingénierie et fabrication Allemande
- Contrôle permanent de pureté de la matière utilisée
- Contrôle permanent du processus de fabrication
- Contrôles réguliers de la résistance à l'écrasement

La statique poussée du système permet de répondre aux exigences les plus hautes.

ENREGIS/X-Box® - Dimensions et volumes				
	Typ 20	Typ 30	Typ 40	Typ 60
Exemples*				
Large	600 mm	600 mm	600 mm	600 mm
Haute	200 mm	300 mm	400 mm	600 mm
Profondeur	600 mm	600 mm	600 mm	600 mm
Poids	3,6 kg	5,4 kg	7,2 kg	10,8 kg
Volume	72 L brutto	108 L brutto	144 L brutto	216 L brutto

(Sur demande, livraison possible d'autres éléments plus grands ou avec d'autres dimensions)

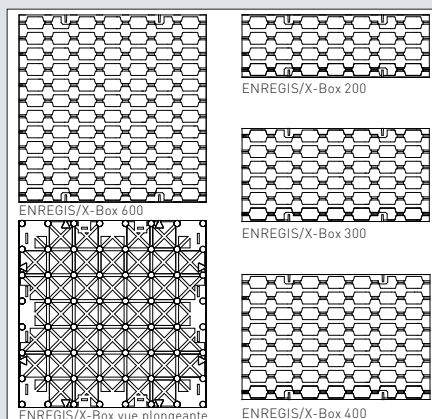
Que ce soit en infiltration ou en rétention, le système **ENREGIS/X-Box** est une solution à la fois économique et performante techniquement en comparaison avec des systèmes plus classiques (Tuyau gros diamètres, Gravières.....).

Les PLUS fonctionnels du système **ENREGIS**: accessoires optimisés au projet (horizontal/vertical), un système à corps creux très résistant en Polypropylène (PP), capacité de stockage 95%,

Caractéristiques

Désignation du produit	ENREGIS/X-Box®
Caractéristique technique	
Dimension (LxPxH mm)	voir tableau
Volume brut (litres)	voir tableau
Poids unitaire (Kg)	voir tableau
Poids par m ³ (Kg)	env. 50
Coefficient de stockage (%)	> 95
Matière	Polypropylène (PP)
Recouvrement min. (m))	
Espace vert	min. 0,20
Sous chaussée	min. 0,60
SLW 30	min. 0,80
SLW 60	min. 0,80
Hauteur de recouvrement max. (m))	3,00 plus grandes profondeurs possible après étude
Nombre des couches max. (unité)	au fur et à mesure d'installation, max hauteur Total des systèmes 4 m* jusqu'à 5 m, plus grandes profondeurs possibles après étude
Profondeur de pose max.*	
Diamètre d'entrée (DN)	optionnel 110, 160, 200, 315, 400, 500
Certificats	
Étude de stabilité et de résistance à la compression, Optionnel en fonction de la configuration du projet	

Dimensions



Les principaux points forts

- Résistance à la charge extrême
- Charge admissible à long terme ≥ 50 ans
- Modularité des hauteurs dimensions intermédiaires par paliers de 5 cm
- Indice de vide 95%
- Compatible avec le système ENREGIS/Controlbox
- Canal de curage et/ou d'inspection de DN 180 à DN 500 mm pour une accessibilité optimale
- Ingénierie et fabrication allemands