

**FlexiMur**  
Steilböschungen, Stützmauern  
Gitterstruktur roh oder verzinkt.  
Montage auf Platz, mit hydraulischer Ansaat begrünbar



**FlexiRoute**  
Bankettsicherung von Verkehrswegen.  
Gitterstruktur verzinkt.



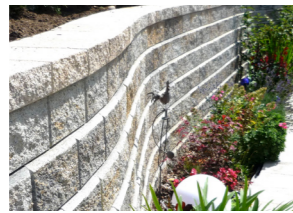
**FlexiTrain**  
Bankettsicherung von Bahnlinien.  
Gitterstruktur verzinkt.



**FlexiStone**  
Ästhetische Stützmauer. Einsparung von Zeitaufwand und Kosten.  
Einfache und schnelle Montage.



**FlexiGab**  
Stützmauern, dekorative Elemente.  
Gitterstruktur verzinkt. Flexible Montage, Füllung auf Platz.



**Allan Block**  
Modulares Stützmauersystem.  
Flexibel, stabil und ästhetisch



**Enregis**  
Rückhalte- und Versickerungsbecken für Regenwasser.



**Wellstahlrohre**  
Für Bahn- und Strassenunterführungen oder Tierpassagen.



**Efeuhecke**  
Begrüner Sichtschutz mit vorkultivierten Efeupflanzen.



**Sedummatte**  
XF307 Sedummatte auf Kokosträger.  
XF300 Sedummatte auf 3D-Geotextil.



**Moosmatte**  
Vorkultiviert und einfach in der Verarbeitung.



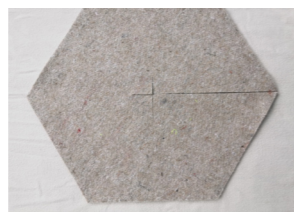
**Greentex Samenmatte**  
Jutenetz und Zellulosevlies mit eingearbeitetem Saatgut und Nährstoffen.



**EcoTex Kokos-/Jutenetz**  
Natürlicher Oberflächenerosionsschutz:  
EcoTex KG0400: 400 g/m<sup>2</sup>  
EcoTex KG0700: 700 g/m<sup>2</sup>  
EcoTex SS Jute: 500 g/m<sup>2</sup>



**Abdeckmatte Mulchmat G8**  
Mulchmatte aus Kokosfasern auf Geotextilfolie.



**Mulchscheibe**  
Unkrautschutz für Pflanzen  
Mulchscheibe MS 45, ø 45 cm, geschlitzt.



**Befestigungsmaterial**  
Metallhaften und Felsnägel:  
H20 / H206 / H30 / H306 / FN21



**Weidenstecklinge und -äste**  
Für Renaturierungen und Geländesicherungen.



**Weidenkonstruktionen**  
Tipi, Iglu, Gloriette oder Tunnel aus lebenden Weiden.



**Weidenzäune**  
Senkrechte oder gekreuzte Hecken aus lebenden Weiden.



**Weiden-/Kokosfaschinen**  
Weidenfaschinen ø 15 - 60 cm  
Kokosfaschinen EcoTex ø 30 cm



## Hydrosaart AG – seit über 55 Jahren Ihr Spezialist für Begrünungen, Erosionsschutz und Stützkonstruktionen

Wir sind seit über 55 Jahren spezialisiert in der Begrünung und im Erosionsschutz. Unser Kerngeschäft ist die hydraulische Ansaat mit standortgerechten Samenmischungen, Bodenverbesserern und Haftstoffen. Wir legen dabei grossen Wert auf die individuelle Beratung und auf naturnahe, nachhaltige Lösungen. Als Kunde profitieren Sie von unserer langjährigen Erfahrung, kurzen Interventionszeiten und optimalen Ergebnissen.



## Unsere Dienstleistungen

### Begrünung und hydraulische Ansaat

- Böschungsbegrünung
- Schotterrassen
- Nassansaat mit Strohabdeckung
- Wildblumenwiesen
- Rohbodenbegrünung
- Hochlagen / Skipisten
- Spezielle Ausführungen/Anwendungen
- Mäh- und Unterhaltsarbeiten

### Erosionsschutz

- Hydrosaart Protect
- Geotextilien EcoTex
- Vorkultivierte Sedummatte
- Vorkultivierte Moosmatte

### Produkte und Beratung

- Stützkonstruktionen
  - Bewehrte Erde FlexiMur
  - Gabionen FlexiGab
  - Vorfabrizierte Betonelemente Allan Block
- Bankettsicherungen
  - FlexiRoute für Strassenränder
  - FlexiTrain für Bahnlinien
- Wellstahlrohre
- Geotextilien / Befestigungsmaterial
- Regenwasser-Rückhalte-/Versickerungsbecken
- Vorkultivierte Sedum-/Moosmatte
- Weiden und Faschinen, Zäune und Spielplätze
- Sichtschutz
  - Palisade FlexiGab



## Die verschiedenen Begrünungen



### Böschungsbegrünung

Regen und ungünstige Witterungsverhältnisse können an unbegrüntem Böschungen erhebliche Schäden durch Oberflächenerosion und Abschwemmungen verursachen. Eine rasche Begrünung schützt die Böschung vor diesen Risiken.

Die Begrünung von Böschungen jeder Beschaffenheit und jeder Neigung ist unsere Kernkompetenz. Die beste Methode ist die Hydrosaat Anspritzbegrünung. Die standortgerechte Samenmischung wird mit organischem Fixiermaterial, biologischem Kleber und einer Kurzstrohabdeckung auf die Böschung aufgespritzt. Durch diese optimalen Bedingungen erreichen wir eine rasche Keimung und ein gutes Wachstum.



### Schotterrasen

Schotterrasen (Extensivrasen) werden immer öfter als ästhetischer, grüner Ausgleich zu überbauten und verdichteten Flächen angelegt.

Die mageren Standorte können ohne Einbringung eines Oberbodens (Humus) mit einer artenreichen Mischung im Nasssaatverfahren begrünt werden.

Ein gut angelegter Schotterrasen bietet bei sorgfältiger Pflege und regelmässigem moderaten Unterhalt den Vorteil, dass er als Park-, Übungs- und Lagerplatz genutzt und befahren werden kann.



### Nassansaat mit Strohabdeckung (Hydromulch)

Die Mulchabdeckung, auch Kurzstrohabdeckung oder Hydromulch genannt, garantiert eine bessere Haftung des Saatguts auf der Bodenoberfläche. Zum Basisgemisch für die Nasssaat kann Häcksel aus Pflanzenfasern beigemischt werden.

Die Hydrosaat Anspritzbegrünung ist die Lösung für jedes Gelände. Sie ermöglicht dem Saatgut, sich auch unter extremen Bedingungen in kurzer Zeit zu entwickeln. In Kombination mit der Mulchabdeckung kann sich rasch eine stabile Vegetationsdecke bilden, die vor einer Erosion schützt.



### Wildblumenwiesen

Die Begrünung mit einer artenreichen Wildblumenmischung sorgt für eine bunte Blütenvielfalt.

Wildblumenwiesen sind pflegearm und fördern die Biodiversität, Bienen und Schmetterlinge werden durch die farbigen Akzente angezogen, Insekten und andere Nützlinge finden neuen Lebensraum.



### Rohbodenbegrünung

Die Begrünung von Rohböden stellt besondere Ansprüche. Die hydraulische Ansaat ist hier das ideale Verfahren.

Nach Abklärung von Standortverhältnissen und Exposition sowie Bodenart und -struktur erfolgt die Zusammenstellung einer geeigneten Saatgutmischung mit den erforderlichen Zusatzstoffen.

Vorgängig kann bei steilen Böschungen das Verlegen eines Erosionsschutzgewebes EcoTex aus Jute- oder Kokosfasern notwendig sein, um das Gelände optimal vor Wettereinflüssen zu schützen.



### Hochlagen / Skipisten

Die Hydrosaat Anspritzbegrünung ist das ideale Verfahren für die Begrünung von Böden mit minimalen Humusanteilen.

Das ökologische Saatgut wird nach Abklärungen von Bodenart und -struktur, Standort und Exposition gewählt und mit natürlichen Zusatzstoffen ergänzt.

Vor der Ansaat können steile Böschungen durch das Verlegen eines Erosionsschutzgewebes aus Jute- oder Kokosfasern zusätzlich vor Wettereinflüssen geschützt werden.

## Spezielle Ausführungen



Aufspritzen von Substrat vor der Anspritzbegrünung



Moosbegrünung an Betonmauer

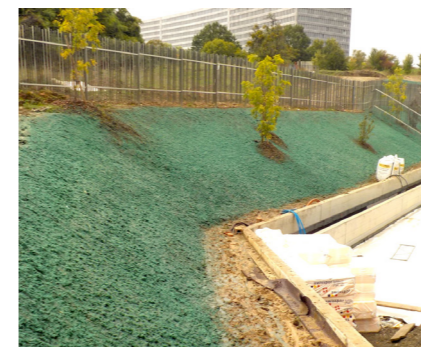


Begrünung nach Sicherung mit Ankern



Begrünung nach Böschungssicherung mit Geogitter

## Der erfolgreiche Erosionsschutz



### Hydrosaat Protect

Hydrosaat Protect ist ein Naturprodukt aus Holzfasern und kann mit dem hydraulischen Anspritzverfahren auf erosionsgefährdete Böschungen ausgebracht werden, ohne dass die Fläche betreten werden muss.

Hydrosaat Protect passt sich perfekt der Oberfläche an, schützt gegen das Auswaschen der Feinanteile und bildet ein ideales Keimbeet für das gleichzeitig ausgebrachte Saatgut.



### Geotextilien EcoTex aus Jute- oder Kokosfasern

Wir verwenden natürliche Geotextilien aus Kokos- oder Jutefasern zum Schutz der Oberfläche vor Erosion. Die Netze und Matten bestehen aus Pflanzenfasern, welche natürlich kultiviert werden und nachwachsen, ohne die Natur zu schädigen.

Unsere EcoTex-Gewebe bilden eine optimale Grundlage für eine erfolgreiche Begrünung.