

Ensemencement hydraulique & systèmes constructifs



ENSEMENCEMENT

PROTECTION ANTI-EROSION

REVITALISATION

VEGETALISATION

ACTIVITES ET BROCHURE

Depuis 60 ans, la nature est au cœur des activités d'Hydrosaat SA. Au fil des années, Hydrosaat SA a perfectionné ses méthodes d'ensemencement en développant son parc machines et en intégrant les nouvelles technologies tout en valorisant le résultat des recherches en environnement.

Entre tradition et innovation, Hydrosaat SA a noué des contacts privilégiés avec tous les acteurs promouvant la biodiversité pour servir au mieux sa clientèle.

Notre nouvelle brochure a pour but de présenter une synthèse des activités d'Hydrosaat SA, à savoir l'ensemencement hydraulique et la protection contre l'érosion, ainsi qu'un aperçu de l'assortiment de produits et conseils en accord avec nos valeurs écologiques.

HISTOIRE D'HYDROSAAT SA

La société a été fondée en 1964. Son siège social est à St. Ours (FR). Elle est située géographiquement au centre de son rayon d'action. Son activité est particulièrement marquée dans les cantons de Fribourg, Vaud, Valais, Berne, Neuchâtel, Jura, Genève et Soleure.

Hydrosaat SA a joué le rôle de pionnière en introduisant pour la première fois en Suisse en 1964 le procédé de l'ensemencement hydraulique. Elle a importé la première machine « Seeder » en provenance des Etats-Unis, permettant l'ensemencement des zones où la végétation peinait à se développer avec les méthodes traditionnelles, et a ainsi ouvert de nouvelles perspectives pour la lutte contre l'érosion et la stabilisation de talus.

DEVELOPPEMENT DE L'ACTIVITE

C'est tout naturellement que notre activité s'est ensuite développée autour de l'ensemencement hydraulique, qui représente le cœur de notre savoir-faire. Au fur et à mesure, l'éventail des prestations s'est étoffé avec le conseil, la mise en œuvre et la commercialisation des nattes anti-érosion en fibres de coco, en laine de bois, puis des nattes précultivées et de toute une gamme de géotextiles.

Depuis plus de 15 ans, la société Hydrosaat SA offre son expertise, le suivi et la fourniture complète de systèmes constructifs pour la stabilisation de talus et banquettes jusqu'à 80° ainsi que pour la gestion des eaux de pluie et le génie biologique.



NATURE

ENGAGEMENT
VALEURS

ENVIRONNEMENT

SAULTECH

Saule et lierre pour jardins
et places de jeux

- ▶ Tunnel, tipi et iglou
- ▶ Haies et clôtures végétales
- ▶ Génie biologique



PRESTATIONS ET PRODUITS EN ACCORD AVEC NOS VALEURS

Les produits mis en œuvre et commercialisés par Hydrosaat SA répondent tous à un souci environnemental.

Nous mettons notre savoir-faire au service de l'intégration des ouvrages d'art dans le paysage en végétalisant les zones impactées par les travaux et, lorsque c'est possible, les ouvrages d'art eux-mêmes.

Nous sommes également actifs dans la gestion de l'eau qui est aujourd'hui une ressource plus précieuse que jamais. Nos systèmes permettent le stockage des eaux de pluie tout comme son infiltration, ou simplement la régulation de son débit vers une canalisation ou un cours d'eau.

La réduction des émissions de CO₂ fait partie des enjeux stratégiques et de notre engagement vers un développement durable. Concrètement, nous offrons des alternatives aux structures de soutènement usuelles qui ne nécessitent pas de béton et qui peuvent être 100% végétalisées.

Nous avons également une large gamme de géotextiles qui permettent de renforcer les terrains escarpés ou instables sans recourir à l'adjonction de produits à base de chaux ou de ciment à des fins de stabilisation.

Pour conclure, la lutte contre les néophytes envahissantes fait également partie de nos engagements pour la nature.

NOTRE ENGAGEMENT POUR LA NATURE

Depuis l'introduction de notre système de gestion de la qualité (QMS), notre entreprise a poursuivi le contrôle continu de la qualité de ses prestations et services en s'engageant sur la voie du développement durable.

En 2008, nous avons concrétisé notre engagement en étant la première entreprise suisse spécialisée dans le reverdissement à associer ses valeurs à la création d'un label de production naturelle.



NOTRE CHARTE, NOS VALEURS

- ▶ Respecter la nature comme habitat de tous les êtres vivants
- ▶ Améliorer le bien-être de nos collaborateurs en créant un climat de travail propice à leur développement personnel
- ▶ Proposer à notre clientèle des solutions durables en privilégiant l'utilisation de ressources naturelles et biodégradables
- ▶ Vivre nos valeurs au quotidien, en conformité avec notre charte



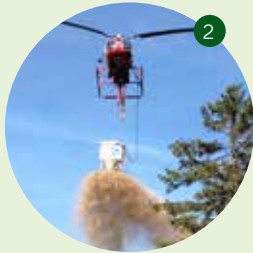


Engins et technique

Nous pouvons semer partout: pour notre équipe de terrain, aucun endroit n'est inaccessible! Que ce soit dans les Alpes, en forêt ou sur d'étroits chemins, avec différentes techniques, nous trouvons toujours une solution adaptée à la situation.



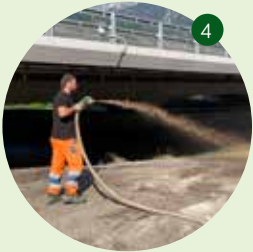
1



2



3



4



5



6

- 1 En direct du camion
- 2 De l'hélicoptère
- 3 Du pulvérisateur
- 4 Au tuyau
- 5 Du tracteur de montagne
- 6 Du train

Semence et protection contre l'érosion

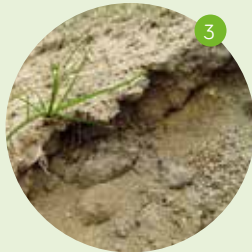
Les facteurs principaux du succès d'un ensemencement sont une protection anti-érosion et un mélange adapté à la nature du sol.



1



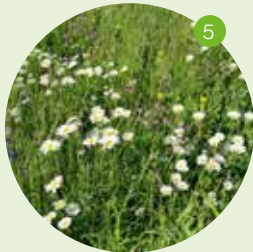
2



3



4



5

- 1 Paille hachée
- 2 Paille longue
- 3 Protect (fibres de bois)
- 4 Natte anti-érosion
- 5 Exigence esthétique

Ensemencement
avec paille hachée



Protection anti-érosion
avec paille longue



Hydrosaat Protect

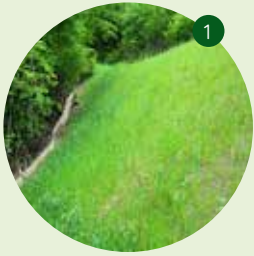
Protection anti-érosion liquide
à base de fibres de bois





Les applications

La combinaison entre l'utilisation des bons engins et un choix judicieux du mélange nous permet d'exécuter des ensemencements très variés en fonction de l'utilisation finale de la surface, de la nature du terrain et des exigences esthétiques.



1 Ensemencement de talus

Le reverdissement de zones escarpées est au cœur de nos compétences. L'ensemencement hydraulique est la méthode la plus adaptée parce qu'elle intègre tous les éléments qui favorisent une germination rapide. Un semis effectué directement après la mise en forme d'un talus contribue à sa stabilité et le protège contre l'érosion de surface.

2 Pelouse carrossable

Les places de parc ou les chemins avec un gazon extensif permettent de trouver le juste équilibre dans les zones résidentielles entre verdure et surface minérale. Les terrains maigres peuvent être engazonnés sans apport de terre végétale grâce au procédé du semis hydraulique.

3 Prairie fleurie

Une variante sans compromis pour les surfaces qui ont à la fois des exigences environnementales et esthétiques. Les mélanges de fleurs sauvages contribuent grandement

à la biodiversité. Les prairies fleuries forment un espace de vie coloré particulièrement apprécié des abeilles, papillons et autres insectes.

4 Reverdissement de sol brut

La végétalisation de surfaces brutes sans apport de terre végétale nécessite un soin particulier. L'ensemencement hydraulique est le moyen idéal parce qu'il permet de compenser les carences du sol en place. Le mélange de base composé de mulch, d'un collant organique et de semence est enrichi avec un améliorateur du sol et un engrais de départ.

5 Semis de pistes de ski/semis en altitude

Après la remise en état du terrain, une intervention rapide et coordonnée est nécessaire pour ensemercer les zones d'altitude au meilleur moment. La période d'exécution étant limitée et les accès souvent difficiles, l'utilisation de nos engins spécifiques est primordiale : un seeder fixé sur un tracteur de montagne permet une action rapide et efficace.

Natte anti-érosion
en fibres de coco

FlexiMur

Mur en terre armée de 60° à 70° végétalisé

Nattes précultivées

Natte de sedum, natte de mousse, gazon en rouleau

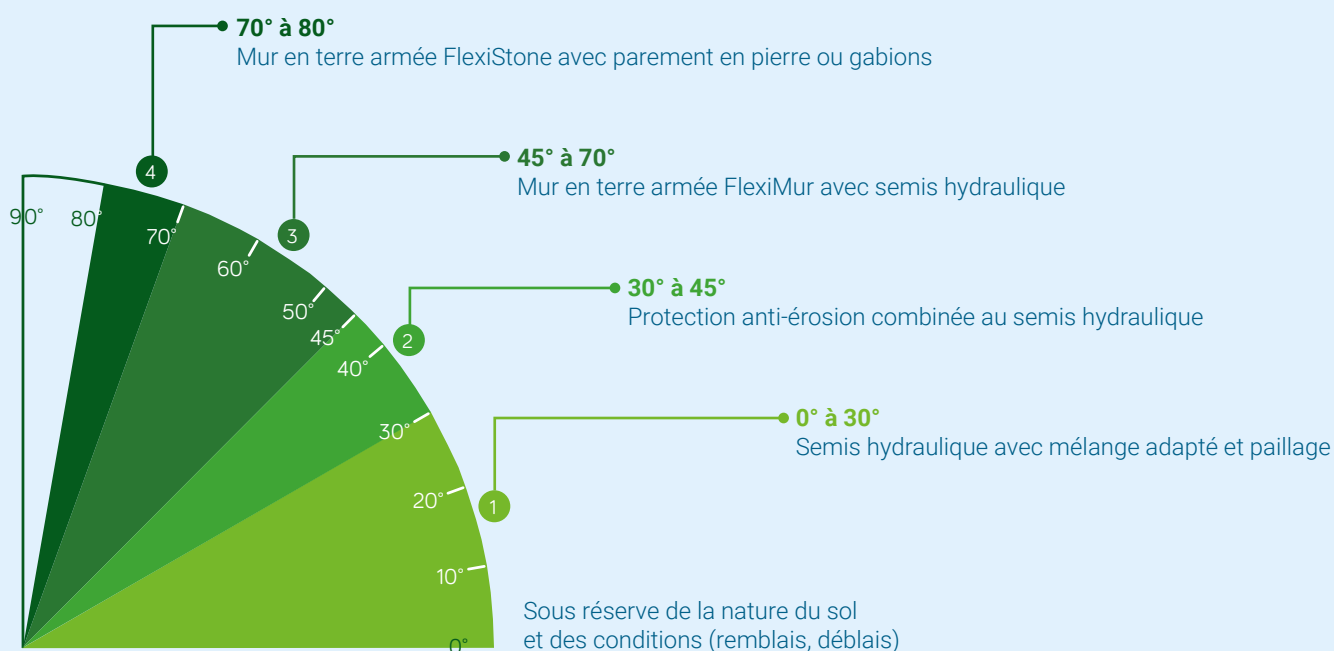




Un système adapté à chaque inclinaison de talus

Quelle que soit la pente du talus projeté, nous avons la solution adaptée pour stabiliser votre terrain. La stabilisation de talus jusqu'à 80° peut dans la majeure partie des cas être garantie en combinant l'ensemencement hydraulique, la protection anti-érosion et/ou un système constructif. La nature du terrain en place, comme la qualité des matériaux de remblais jouent un rôle déterminant pour assurer la pérennité de l'ouvrage.

Renforcement du talus en fonction de la pente



FlexiStone

Mur en terre armée à 80° avec parement en pierre

FlexiMur

Structure de soutènement pour la construction de mur en terre armée :

- Création de talus à forte inclinaison
- Digue de protection contre les chutes de pierres
- Mur de soutènement
- Digue antibruit
- Ouvrage temporaire de chantier (rampe d'accès, plate-forme)

FlexiTrain/FlexiRoute

Eléments de sécurisation de banquettes ferroviaires et routières conçus pour résister aux brouillards salins et maintenir les banquettes des voies de communication.

Produits mis en œuvre avec succès pour :

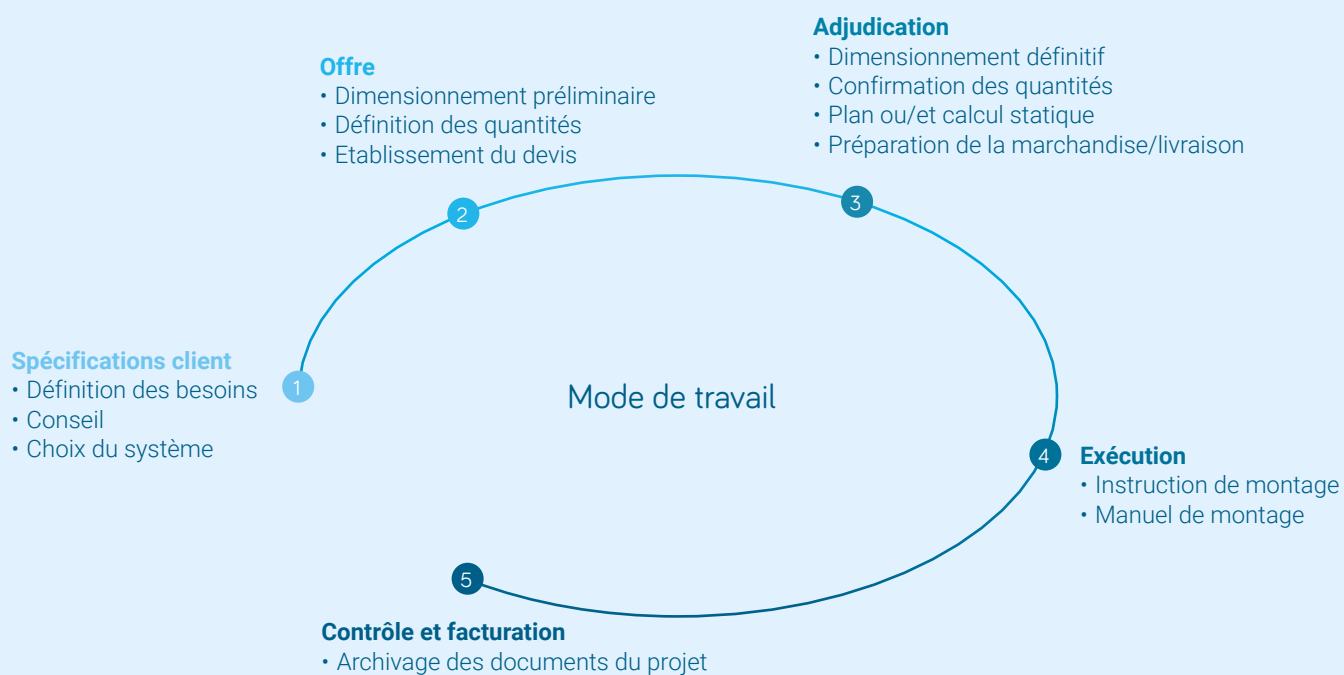
- CFF
- TPF
- BLS
- SOB
- Matterhorn-Gotthardbahn





Le choix du bon partenaire

Hydrosaat SA conseille et commercialise des produits spécifiques. Nous vous accompagnons de la phase de projet à la réalisation finale.



FlexiGab

Gabions livrés en kit prêts à être assemblés pour :

- Murs de soutènement
- Palissade

Gestion des eaux de pluie

Eléments modulaires carrossables simples à mettre en œuvre pour :

- La rétention
- L'infiltration
- Le stockage

Géotextiles

Nattes anti-érosion, géocomposite, bentonite, géocomposite. Une large gamme de nattes pour les applications suivantes :

- Protection anti-érosion
- Renforcement de sol
- Etanchéité de bassin de rétention
- Drainage de surface



pour avoir
plus d'infos

